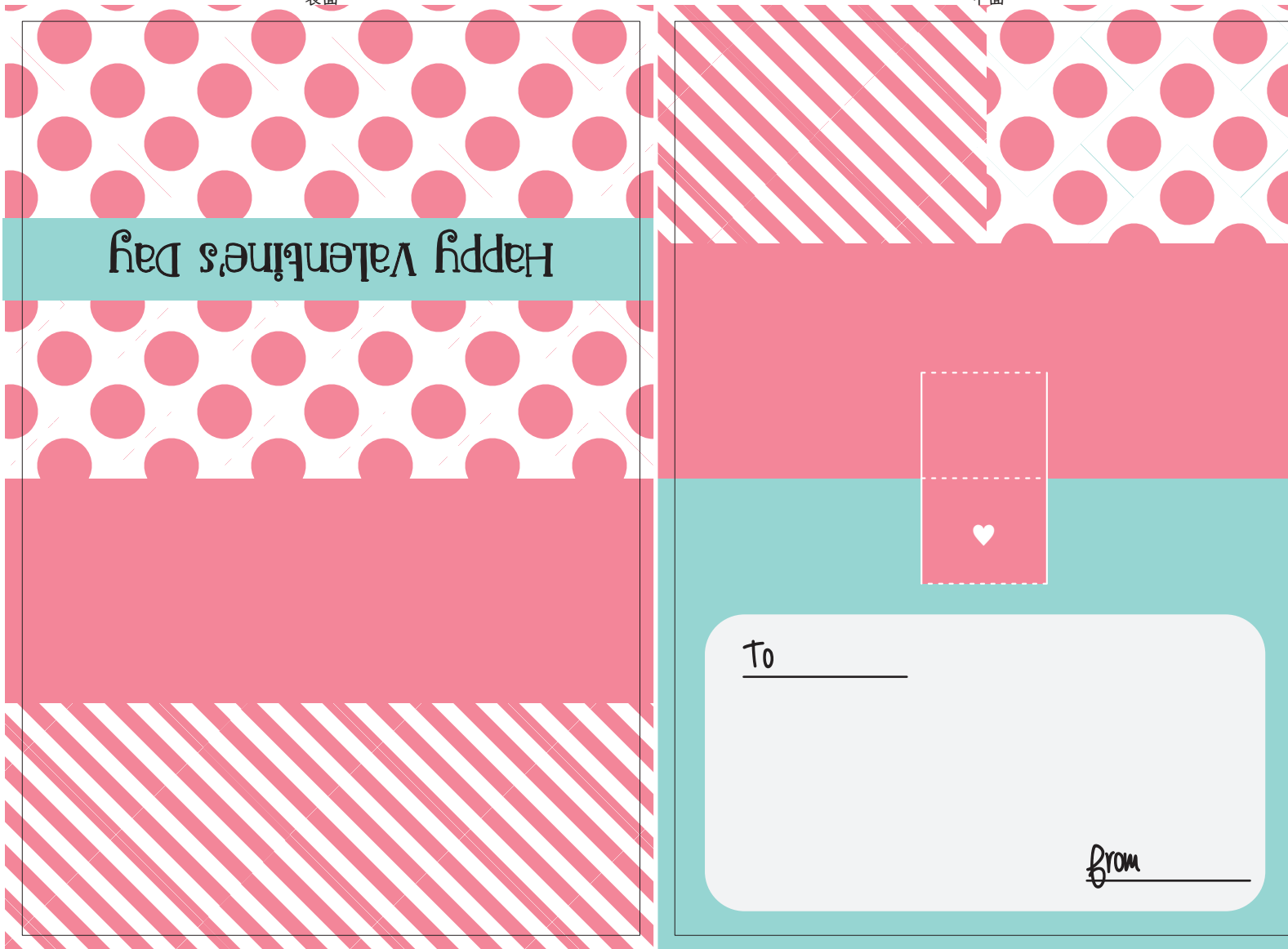


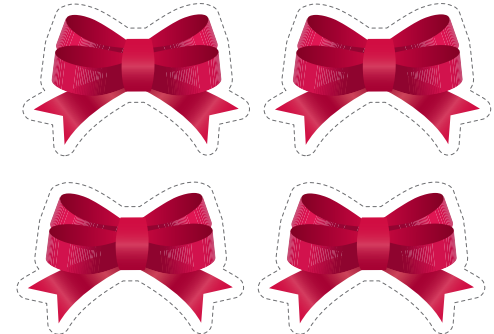
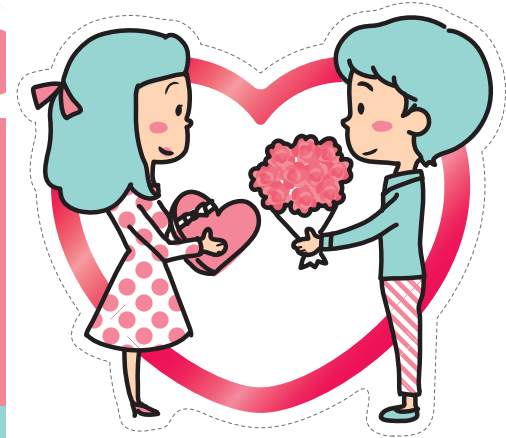
おもてめん  
表面

なかめん  
中面



# Free DIY Valentine's Day Cards

バレンタインカード手作りキット②



[www.eigokidsichiba.com](http://www.eigokidsichiba.com)



## How to make a Valentine's Day Card バレンタインカードの作り方

① 印刷してすべてカットする。

② 中面の白い線にそって切り込みを入れ、図のように折る。

③ 上下に気を付けて表面と中面を張り合わせる。

この部分はのり付けしないように注意!

④ ハートの台紙を「♡」のマークに貼る。メッセージを書いたら完成!

リボンは好きなどところに貼ってね!